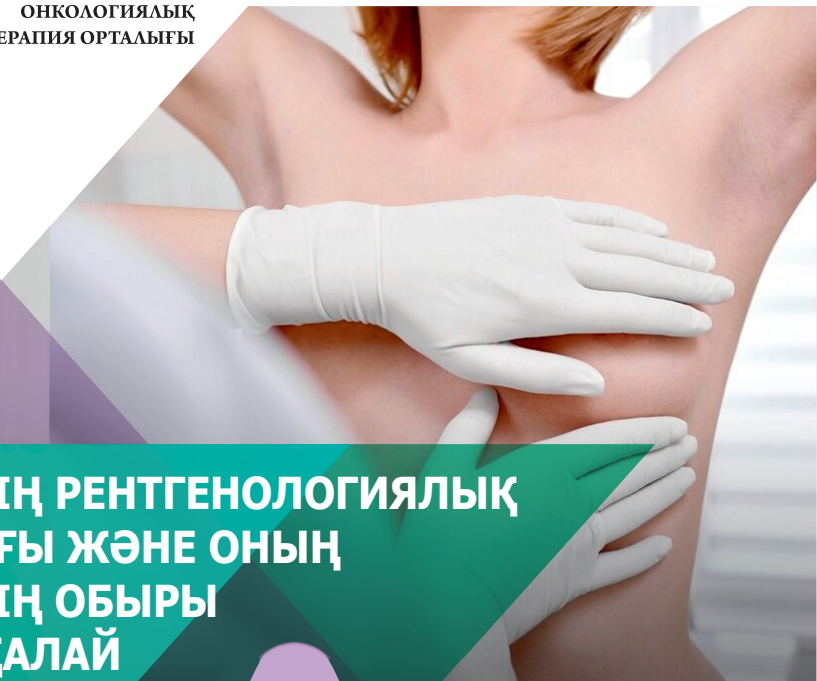




ÚMIT

ХАЛЫҚАРАЛЫҚ
ОНКОЛОГИЯЛЫҚ
ТОМОТЕРАПИЯ ОРТАЛЫҒЫ



СҮТ БЕЗІНІҢ РЕНТГЕНОЛОГИЯЛЫҚ ТЫҒЫЗДЫҒЫ ЖӘНЕ ОНЫҢ СҮТ БЕЗІНІҢ ОЫРЫ ҚАУПІНЕ ҚАЛАЙ ӘСЕР ЕТУІ МҮМКІН



tomo.kz



- Сүт безіңіз қаншалықты тығыз екенін білмейсіз бе?
- Мұны білу неліктен маңызды?



Қазақстан, Астана қ.,
Абылай хан д., 42/1



Байланыс орталығы:

✉ info@tomo.kz  [tomocenter.kz](https://www.instagram.com/tomocenter.kz)  [tomocenter.kz](https://www.facebook.com/tomocenter.kz)

*Дереккөздер:

Сүт безі обырының скринингі туралы қосымша ақпарат алу үшін [MammographySavesLives.org](https://www.MammographySavesLives.org),
[EndTheConfusion.org](https://www.EndTheConfusion.org) немесе [RadiologyInfo.org](https://www.RadiologyInfo.org) сайттарына кіріңіз.

+7(7172) 954 484
+7 777 201 44 44
+7 702 201 94 44

Сүт безінің рентгенологиялық тығыздығы дегеніміз не?

Сүт безі безді ұлпадан (бала емізген кезде сүт өндіретін), талшықты (дәнекер) және май тінінен тұрады. Әр әйелде бұл құрамдардың қатынасы әртүрлі.

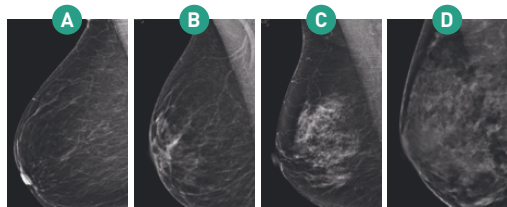
Сүт безінің талшықты және безді ұлпалары көп (кейде бұл өзін фиброгландулярлы ұлпа деп те атаймыз) және майы аз болса, ол тығыз болып саналады.

Сүт безінің тығыздығы әдетте жасы ұлғайған сайын және бірнеше баланы емізгеннен кейін төмендейді. Сонымен қатар, рентгенологиялық тығыздыққа басқа факторлар әсер етеді: генетика, гормондарды алмастыратын терапияны қабылдау, салмақ қосу немесе жоғалту және т.б.

Сіздің сүт безіңіз тығыз екенін қалай білуге болады?

Сүт безінің тығыздығын маммографияда рентгенолог анықтайды.

Американдық Радиология Алқасының (ACR) әлемде жалпы қабылданған классификациясына сәйкес рентгенологиялық тығыздықтың төрт санаты бар.

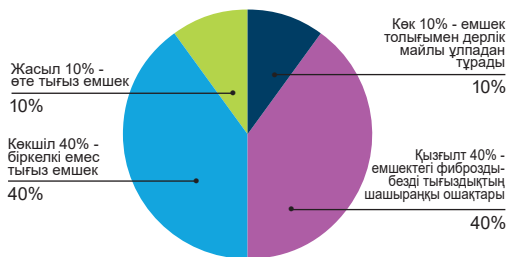


- A** - толығымен дерлік май ұлпасынан тұрады
- B** - талшықты-безді ұлпалардың шашыраңқы ошақтары
- C** - гетерогенді тығыз сүт безі
- D** - өте тығыз сүт безі

C және D санаттарының тығыздығы жоғары радиологиялық тығыздыққа жатады

Сүт бездерінің тығыздығы бойынша әйелдерді бөлу (диаграмманы қараңыз)

- Әйелдердің 10%-ында емшектері толығымен дерлік майлы тіндерден тұрады
- Әйелдердің 10%-ының емшектері өте тығыз
- Әйелдердің 80%-ы екі орта санаттың біріне жатады



Рентгенологиялық тығыздығыңызды білу неліктен маңызды?

Рентгенологиялық тығыздық сүт безі обырының негізгі қауіп факторларының бірі болып табылады.

Сонымен қатар, жоғары рентгенологиялық тығыздық ерте диагностиканы қиындатады, өйткені тығыз ұлпаның өзі маммограммада ақ түс болып көрінеді. Қатерлі және қатерлі түзілімдер де ақ болып көрінеді. Осылайша, тығыз сүт бездері бар әйелдерде маммографияның сенімділігі төмен болуы мүмкін.

Егер менің сүт безім тығыз болса, маған маммография қажет пе?

Иә. Маммография сүт безі қатерлі ісігінен болатын өлім-жітімді азайтатын жалғыз скринингтік сынақ болып табылады. Обырдың көптеген түрлері сүт бездері тығыз болған жағдайда да маммограммада көрінеді.

Тығыз емшекке арналған маммограммалардан басқа сынақтар жақсырақ па?

Маммография тығыз сүт бездері бар әйелдерде сезімталдықты төмендетті.

Сүт безінің цифрлық томосинтезі (ЦТ), 3D маммографиясы деп те аталады, сүт безін әртүрлі бұрыштардан «кесектер» түрінде түсіруге мүмкіндік береді, осылайша кейбір ауытқуларды жақсырақ көруге мүмкіндік береді.

Ультрадыбыстық (УДЗ), контрастты маммография және магнитті-резонанстық томография (МРТ) маммографияда көрінбейтін қатерлі ісіктерді анықтауға көмектеседі және сүт бездері тығыз әйелдерге арналған қосымша скрининг әдістері болып табылады (маммографияға қосымша, бірақ оны алмастырмайды).

Егер менің сүт безім тығыз болса, не істеуім керек?

Егер сіздің сүт безіңіз тығыз болса, дәрігеріңізбен сөйлесіңіз.

Дәрігермен бірге қажет болған жағдайда қандай қосымша скринингтік сынақтар сізге сәйкес келетінін шеше аласыз.

Егер сіздің сүт безіңіз тығыз болмаса да, басқа факторлар сізде сүт безі қатерлі ісігінің даму қаупін тудыруы мүмкін, соның ішінде ауруға генетикалық бейімділік, жас кезінде кеуде қуысына жасалған сәулелендіру және т.б. Дәрігеріңізбен сөйлесіп, жағдайыңызды талқылаңыз.

Төмен тәуекел тобында болсаңыз да, сүт безіңіз толығымен майлы ұлпадан тұрса да, қазақстандық ұсыныстарға сәйкес, 40 жастан бастап 2 жыл сайын маммографиядан өтіп тұруыңыз керек.

Американдық радиология колледжі және Ұлттық кешенді онкологиялық желі (NCCN) 40 жастан асқан барлық әйелдерге жыл сайынғы маммографиядан өтуді ұсынады.